

## Solució ERP per ferreteries, instal·lacions elèctriques i energies renovables.

### ELECTRA FITÉ

Instal·ladors elèctrics, gas, calefacció,... han apostat per les energies renovables, sent un referent a la comarca.

A més de la seva principal activitat com a instal·ladors, disposen d'una botiga amb una àmplia gamma de productes de ferreteria i material elèctric.



Implantació de la solució ERP G2 per la gestió integral de l'empresa.  
(Solució vertical G2Instal + mòdul G2Tpv)

### Necessitats que ELECTRA FITÉ va plantejar:

**1. Un sistema de gestió integral per donar servei a les 2 àrees de negoci de l'empresa**

- Venda al detall de productes de ferreteria i material elèctric.
- Instal·lacions elèctriques i energies renovables.

(compres, vendes TPV, estocs, facturació, projectes, seguiment treballs, qualitat, recursos humans, finances, comptabilitat, ...) per tal de facilitar la gestió global amb un únic sistema informàtic.

**2. El sistema havia de contemplar la gestió de la ferreteria (Venda TPV comptat, etiquetatge dels productes amb codi de barres, preus i tarifes de venda, control de l'estoc, ...)**

**3. El sistema havia de contemplar el control integral de projectes: estudis, concursos, pressupostos, execució (control de costos i desviacions), facturació per certificacions a origen, facturació per administració, ... per tal de gestionar la àrea d'Instal·lacions elèctriques i d'energies renovables.**

**4. Magatzem: control de l'estoc del material que es carrega o es retorna al treball, control de l'estoc de la botiga—ferreteria,...**

**5. Compres: gestionar l'entrada de mercaderia que van a les obres o al propi magatzem d'instal·lacions o ferreteria. Gestionar i quadrar les factures del proveïdor amb els albarans i la pertinent comptabilització.**

**6. Tresoreria: a partir de les vendes TPV de la ferreteria i de la facturació per pressupost o administració de les instal·lacions, control i gestió dels cobraments i enllaç automàtic a comptabilitat. Control i gestió dels pagaments a proveïdors.**



## Principals procediments implantats:

### • Compres:

- Comandes a proveïdor de programació.
- Comandes a proveïdor.
- Albarà de proveïdor imputant a magatzem o directament al cost de l'obra (full de treball).
- Introducció i acceptació de factures de compra.
- Preus i dte's especials per proveïdor.
- Control de subcontractistes: documentació obligatòria, caducitat de documents, etc.

### • Vendes:

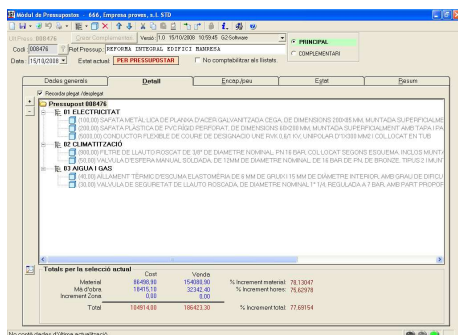
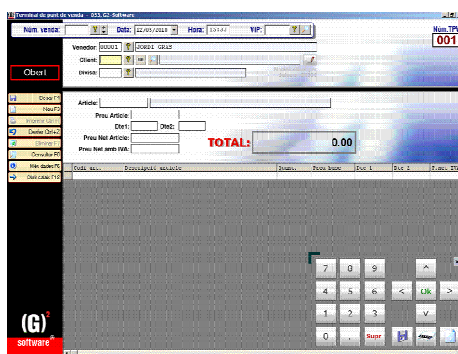
- Clients.
- Ofertes de venda.
- Albarans d'administració.
- Vendes TPV
- Preus i dte's especials per client.

### • Estocs:

- Articles.
- Actualitzacions de bases de dades externes.
- Control d'estocs i inventaris.
- Generació automàtica comandes de compra per trencament d'estocs mínims.
- Imputació de material a fulls de treball.
- Gestió de preus.

### • Pressupostos:

- Blocs d'obra.
- Estudis.
- Concursos.
- Pressupostos.

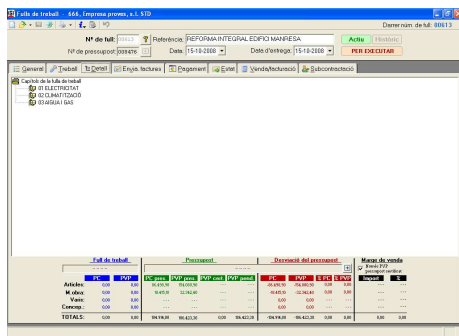


### Declaracions del responsable d'Electra Fité:

EL principal problema era que teníem 2 eines totalment separades per gestionar la ferreteria i el departament d'Instal.lacions (pressupostos, control dels costos dels treballs i instal.lacions,...) i això comportava una pèrdua de temps molt gran i un alt percentatge de cometre errors perquè havíem d'entrar 2 vegades els articles, els clients,... A més, no teníem la gestió ni el control unificat dels estocs, de la facturació, del historial d'un client,... Teníem 2 illes totalment independents i l'empresa era la mateixa!

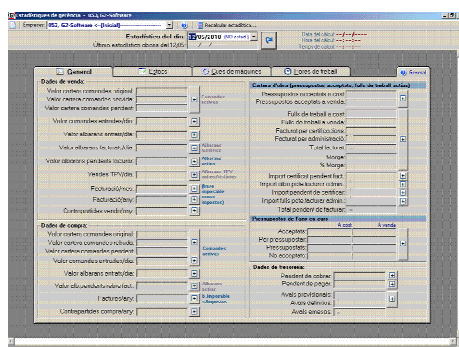
"...amb la implantació de la solució G2-Instal, hem optimitzat moltíssim el temps d'execució dels processos dels diferents departaments de l'empresa i hem reduït els errors, gràcies a que aquesta solució unifica i integra les diferents operatives que l'empresa realitza. Ara, des d'un mateix punt, podem obtenir tota la informació referent a un treball / instal·lació (costos del treball material i hores, certificacions realitzades, ...), facturació realitzada, compres, gestió de les vendes TPV, estocs,..."

"...Amb 1 sol clic del ratolí, podem saber d'un client els pressupostos realitzats, els treballs executats, la facturació efectuada, les vendes administració i comptat TPV que se li han fet, el pendent de cobrar,...."



**Seguiment treballs:**

- Fulls de treball: generació automàtica en acceptar un pressupost, o manualment en obrir un servei o treball per administració. Costos a temps real d'una obra i desviacions amb el pressupost.
- Navegador d'obres: informació centralitzada de tota la traçabilitat de cada obra.
- Imputació d'hores dels operaris a fulls de treball (pels costos, facturació i obtenció de liquidacions pre-nomines).
- Gestió d'eines.

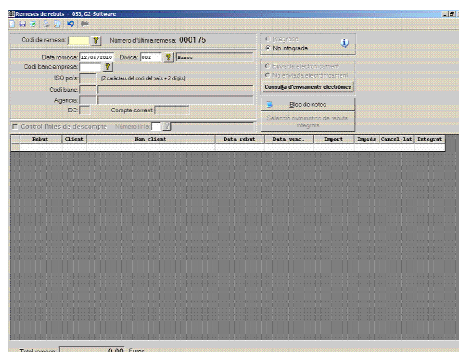


**Facturació:**

- Facturació de pressupostos per certificacions a origen.
- Facturació per administració.
- Facturació de les vendes TPV

**Estadístiques:**

- Compres.
- Vendes.
- Quadre de gerència.



**Recursos humans:**

- Personal (dades personals, econòmiques, acadèmiques).
- Calendaris (general i personalitzat per operari).
- Horaris.
- Control de presència.
- Càlcul pre-nomines: hores, dietes i conceptes per operari.

**Tresoreria:**

- Remeses de rebuts.
- Ordres de pagament.
- Gestió cobraments i pagaments.

**Qualitat:**

- Avaluació de proveïdors.
- Obres.

**Comptabilitat**

## BENEFICIS

1. En estar integrades totes les àrees de negoci de l'empresa en un sistema de gestió integral, s'agilitza tot el funcionament de l'empresa, es genera informació de qualitat i en temps real que facilita qual-sevol presa de decisions.
2. Control integral de projectes àgil i fiable, amb lo que l'empresa pràcticament a temps real te el control de la situació de les diferents etapes d'un projecte (estudis i/o concursos - pressupostos - execució de l'obra - facturació - cobrament.
3. Quadre de gerència diari. La direcció de l'empresa pot consultar els principals indicadors ràpidament.
4. Reducció de temps i errors en els moviments de magatzem cap a obra i al inrevés (càrrega i descàrrega de les furgonetes que van o venen de les obres). Fiabilitat en el inventari.
5. Facturació per certificacions a origen o administració àgil
6. Gestió de la àrea de la botiga—ferreteria: gestió de vendes TPV, etiquetatge d'articles amb codis de barres, tarifes de venda, promocions i descomptes,...

**G2-TIRIS**  
Solució per a la gestió i  
planificació de recursos  
empresarials (ERP)

*G2-Software, fundada l'any 1993 per professionals amb anys d'experiència en el camp del software i dels sistemes informàtics, desenvolupa la seva activitat en el sector de les tecnologies de la informació. Dins d'aquest sector, G2-Software està especialitzada en el desenvolupament de software empresarial.*

*El nostre únic objectiu és donar el millor servei i oferir la màxima qualitat en els nostres productes, per tal de satisfer de la millor manera als nostres clients.*

c/Alcalde Armengou, 53  
08242 Manresa  
Tel. (+34)938770846  
Fax.(+34)938772015

Email: [g2soft@g2soft.com](mailto:g2soft@g2soft.com)  
[www.g2soft.com](http://www.g2soft.com)